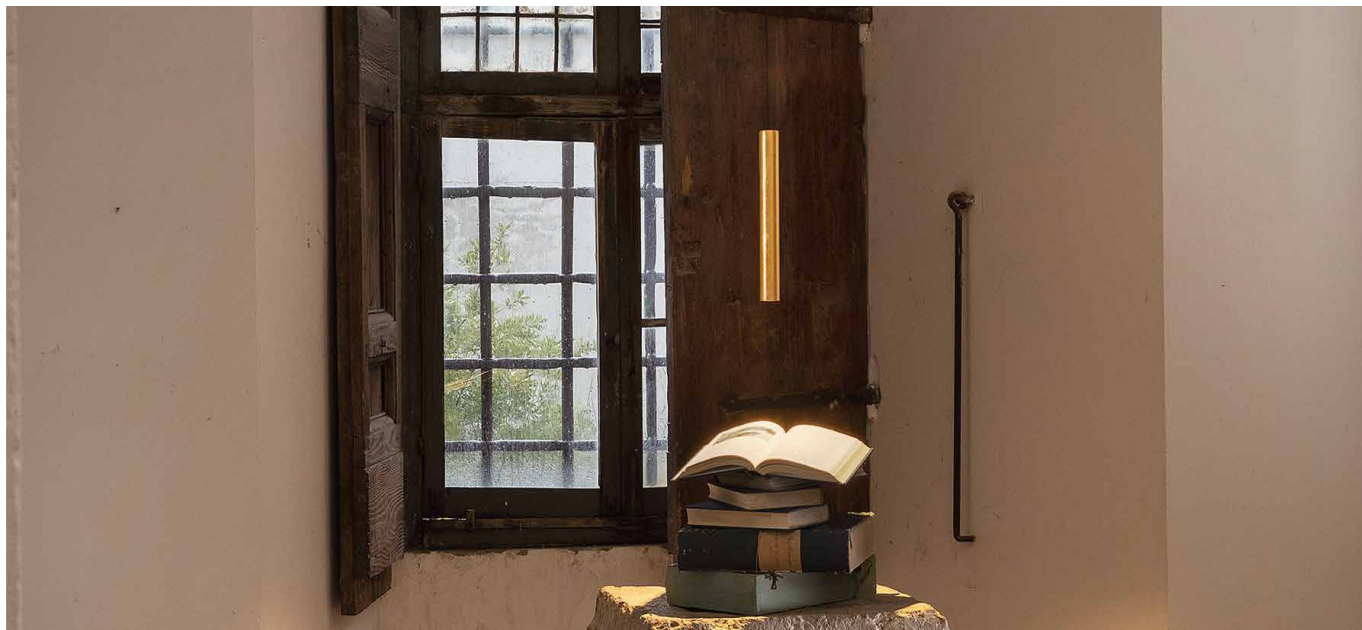


CISO SOSPENSIONE S33

S33.



Sospensione a cilindro Ø32mm in alluminio decorato con tre LED di potenza, indicato come illuminazione d'accento e risalto per ambienti residenziali, ristorazione o retail. Ottica secondaria recessa a scelta, installabile in ambienti interni. Montaggio con rosone a vite, cavo 2000mm, finitura a scelta.

Power LED CRI>90

Potenza: 6W@500mA

Lumen: 648Lm@500mA

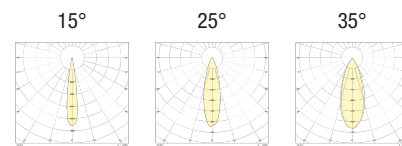
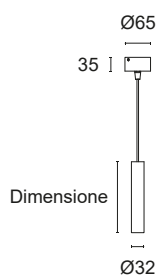
Alimentazione in corrente costante 500mA

Alimentatore incluso e integrato

Accessori per installazione pag. 119

Accessori per dimmerazione pag. 249

🇮🇹 **PRODOTTO IN ITALIA**



CODICI BASE

S33.

DIMENSIONE

- A H 90mm
- B H 180mm
- C H 290mm
- D H 470mm
- E H 760mm

FINITURE

- 1 Bianco
- 2 Nero opaco
- 5 Alluminio brillante
- 7 Alluminio satinato
- 8 Foglia oro
- 9 Rame Bond

FASCIO LUCE

- 15 15°
- 25 25°
- 35 35°

COLORE LED

- BN 4000K
- BC 3000K
- CC 2700K
- BL Blu
- VE Verde
- RO Rosso
- AM Ambra

CAVO

- T Trasparente
- B Bianco
- N Nero
- R Rosso

Esempio di codifica:

CISO SOSPENSIONE S33 + H470mm + Bianco + Fascio di luce 35° + 4000K + Cavo Tessuto nero = Codice: S33.D135BNN